

HW 000'00'00-720'00'00

Линия анкерная жесткая

Балка консольная

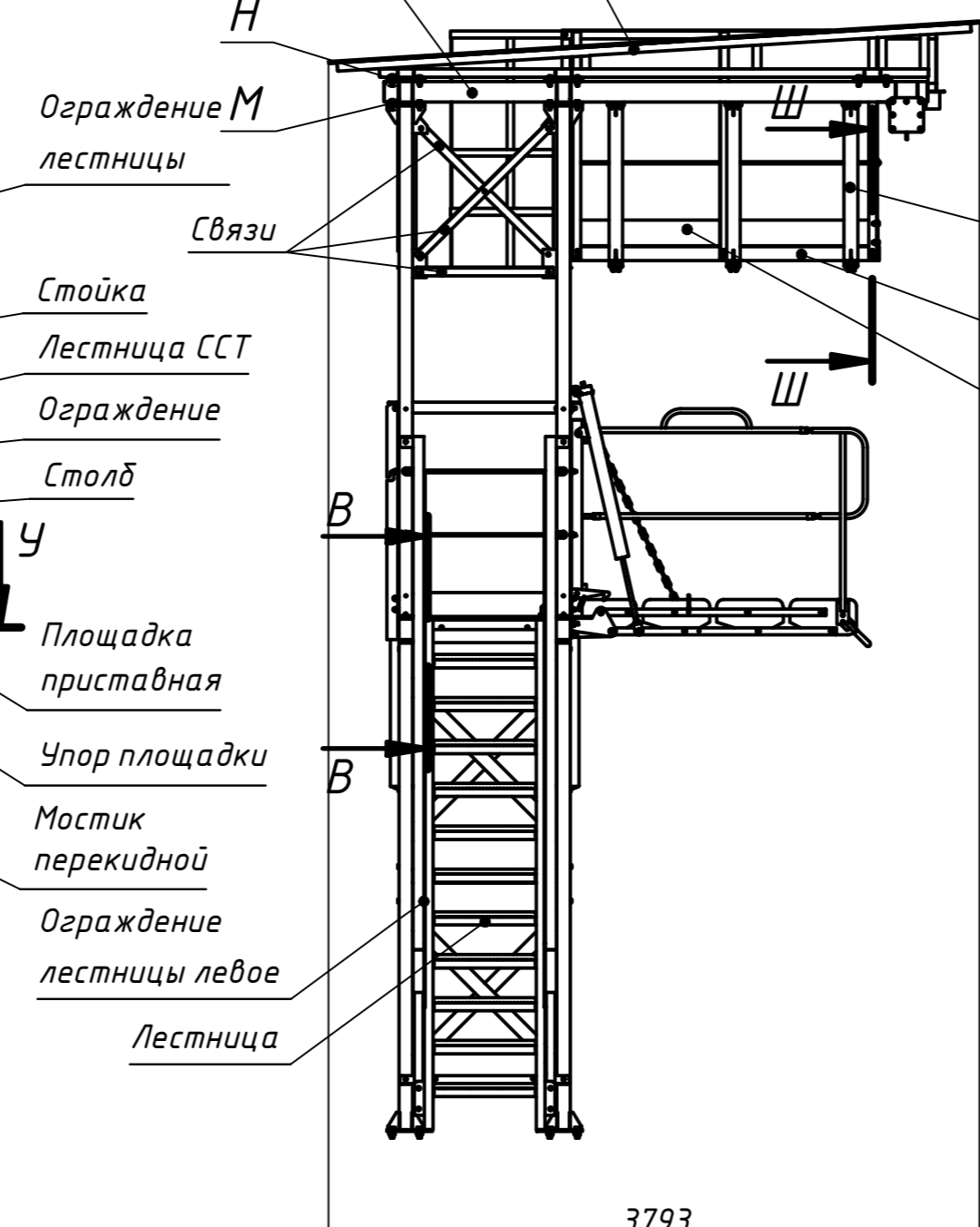
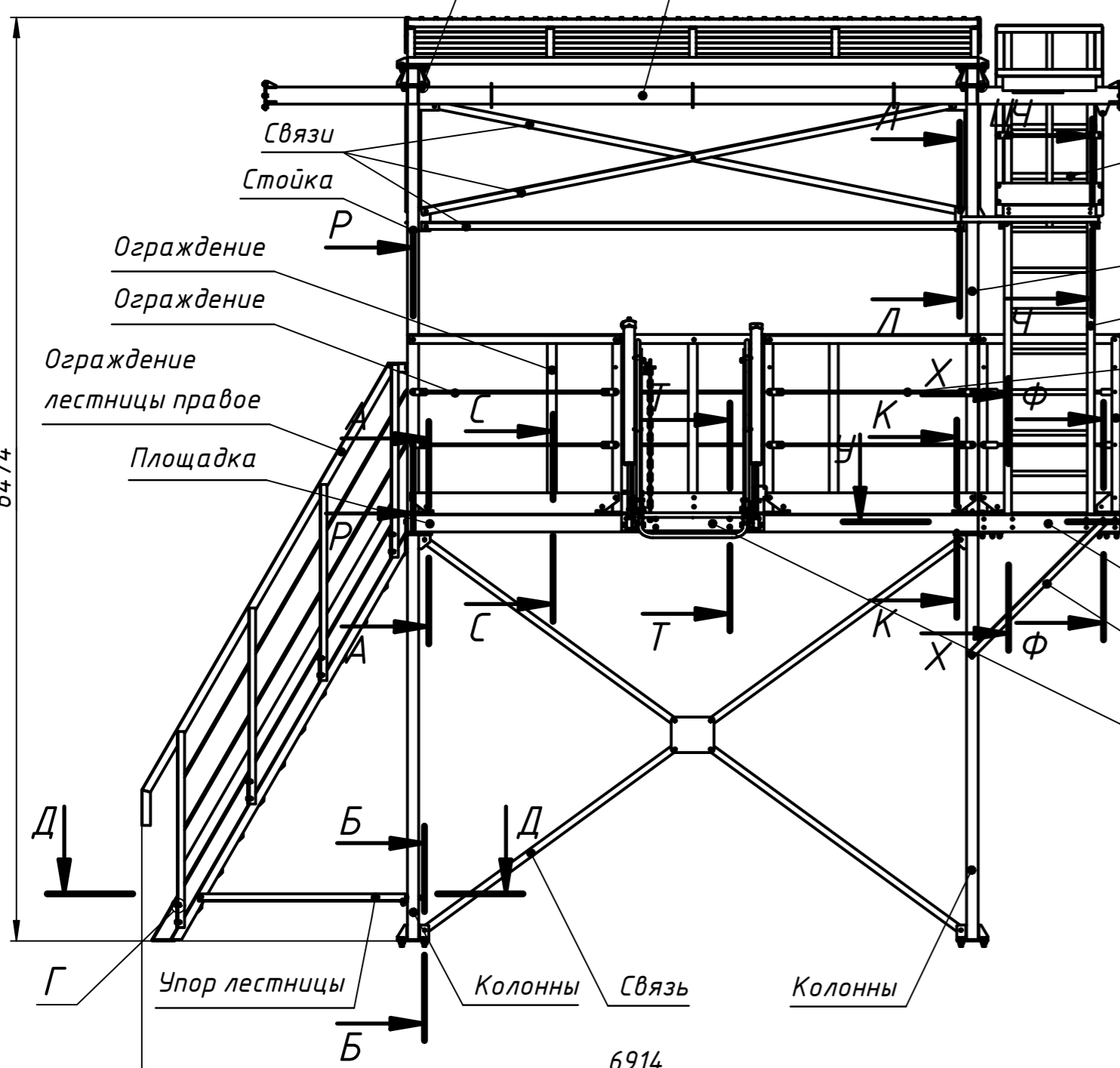
Крыша

A-A (1:2)

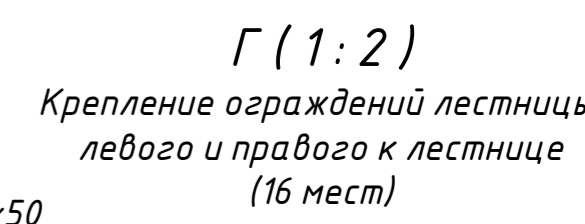
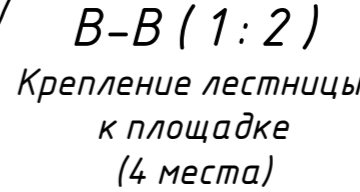
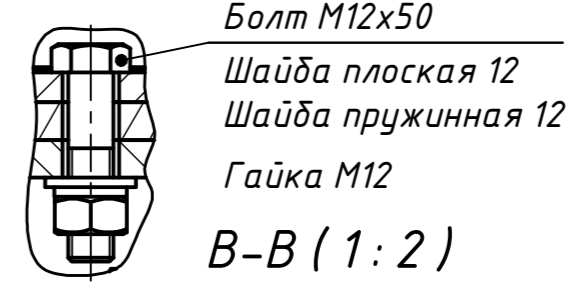
Крепление колонн к площадке (16 мест)

B-B (1:2)

Крепление связей к колоннам (8 мест)

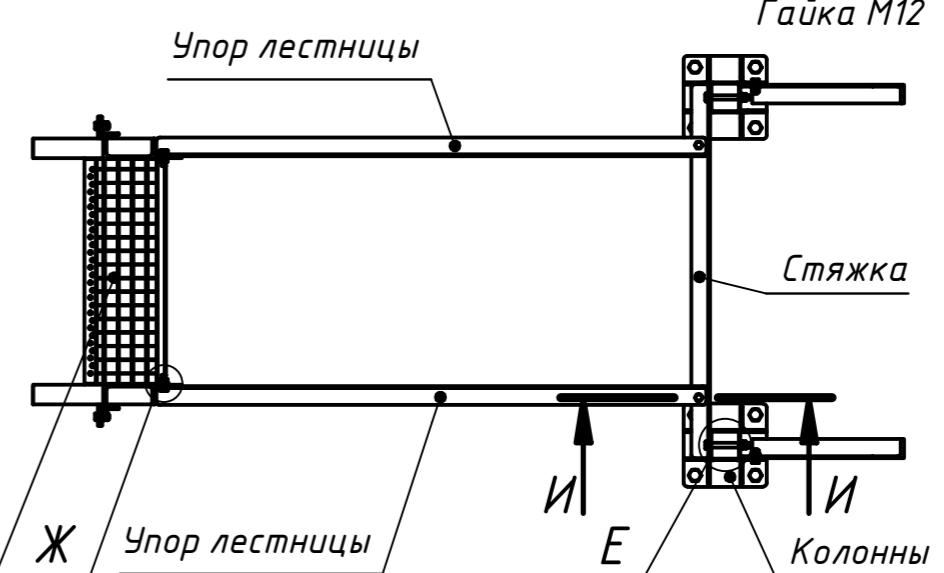


Кронштейн ССТ  
Площадка ССТ  
Ограждение ССТ



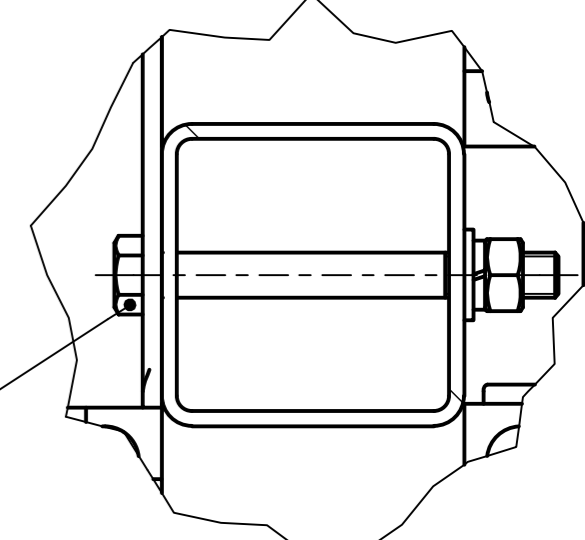
Болт M12x30  
Шайба плоская 12  
Шайба пружинная 12  
Гайка M12

D-D (1:20)

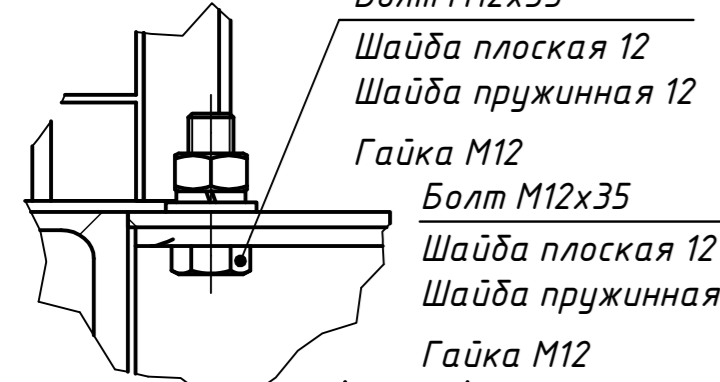


E (1:2)

Крепление стоек к колоннам (2 места)



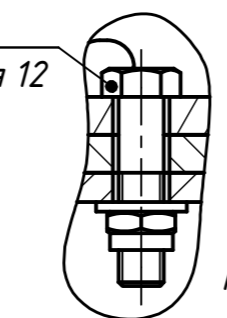
Ж (1:2)  
Крепление упоров лестницы к лестнице (2 места)



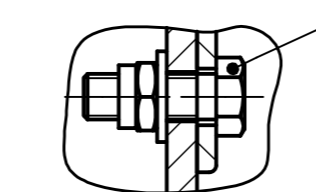
И-И (1:2)  
Крепление упоров лестницы к стяжке (2 места)



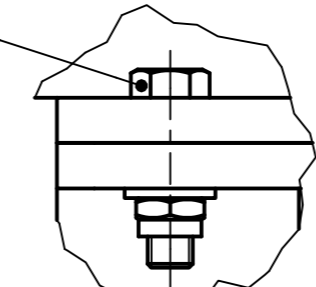
К-К (1:2)  
Крепление стоек к площадке и столбов к площадке приставной (32 места)



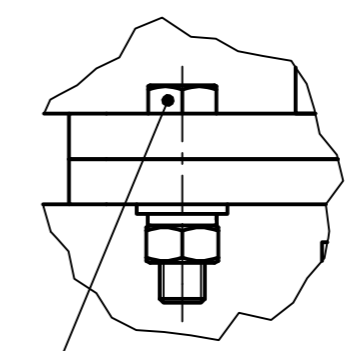
Л-Л (1:2)  
Крепление связей к стойкам (32 места)



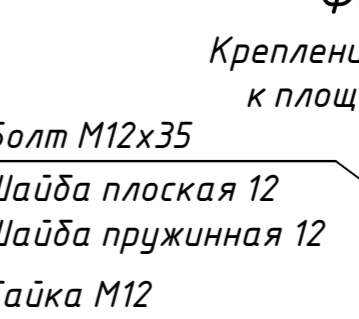
М (1:2)  
Крепление балок консольных к стойкам (16 мест)



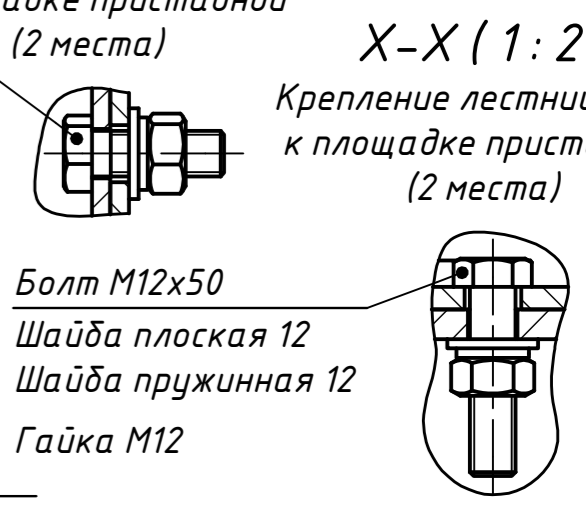
Н (1:2)  
Крепление крыши к балкам консольным (24 места)



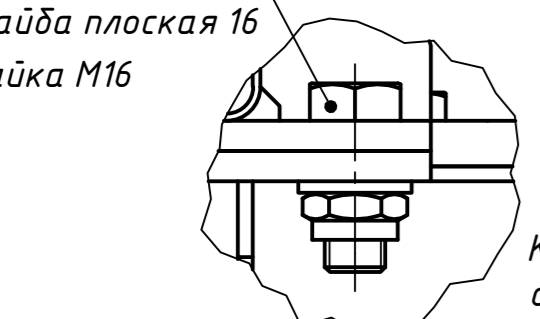
Ф-Ф (1:2)  
Крепление упоров площадки к площадке приставной (2 места)



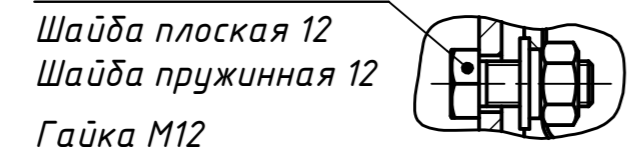
Х-Х (1:2)  
Крепление лестницы ССТ к площадке приставной (2 места)



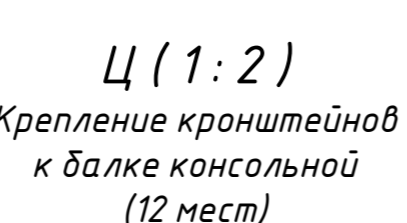
П (1:2)  
Крепление линии анкерной к балкам консольным (8 мест)



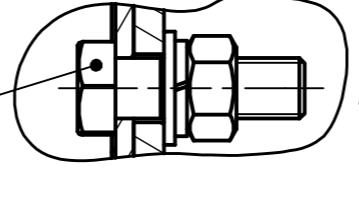
С-С (1:2)  
Крепление ограждений к площадке (6 мест)



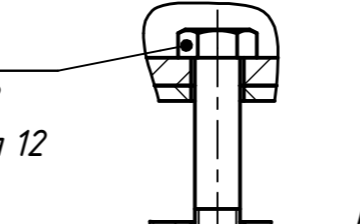
Т-Т (1:2)  
Крепление мостика перекидного к площадке (8 мест)



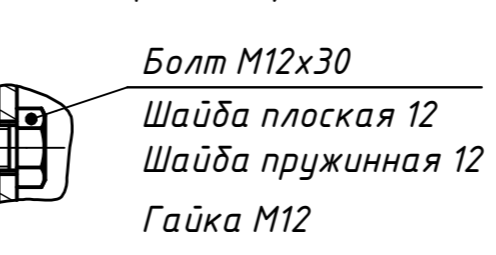
У-У (1:2)  
Крепление площадки приставной к площадке (4 места)



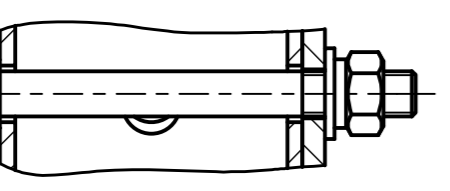
Ч-Ч (1:2)  
Крепление площадки ССТ к кронштейнам (12 мест)



Ш-Ш (1:2)  
Крепление лестницы ССТ к площадке ССТ, ограждений ССТ к площадке ССТ и ограждений ССТ между собой (28 мест)



Р-Р (1:2)  
Крепление ограждений, ограждений лестницы к стойкам и упорам площадки к колоннам (28 мест)



Ц (1:2)  
Крепление кронштейнов к балке консольной (12 мест)



ПО.00.024-00.00.000 МЧ				Лит.	Масса	Масштаб
Изм.	Лист	№ докум.	Подп.	Дата	Площадка обслуживания	2268
Разраб.	Мезенин					
Пров.	Рачаев					
Т. контр.						
Н. контр.						
Утв.					Лист	Листов
Монтажный чертеж						1
ГИДРАВЛИКОМ						

Перв. примен.

Справ. №

А

Подп. и дата

Инв. № дубл.

Взам. инв. №

Подп. и дата

Инв. № подл.